

Aide à la détermination des crottes

Hermine, *Mustela erminea*

Crotte un peu plus grande, en général de LA = 0,5-0,6 cm. Odeur de paille et musc douceâtre et pas désagréable. Crotte noirâtre, souvent déposée en évidence sur les chemins, murets, aux abords des maisons d'alpage. LO = 4-8 cm; LA = 0,4-0,7 cm.



Belette, *Mustela nivalis*

Crotte plus petite, en général LA = 0,2-0,4 cm. Odeur plus musquée. Pas toujours facile à distinguer de celle de l'hermine. Crotte noirâtre, difficile à trouver. Déposée parfois en évidence sur une pierre, un muret, rarement aux abords des maisons. LO = 2,5-5 cm; LA = 0,2-0,5 cm.



Putois, *Mustela putorius*

Crotte de même aspect mais de diamètre en général plus petit, en général LA = 0,6-0,9 cm. Déposée au niveau du sol et dans les parties basses des bâtiments. Odeur souvent désagréable, de viande foetide. Un peu molle et distincte de celles des martre et fouine lorsqu'elle contient des os de batraciens (os court et creux) ou des restes de poissons. Brune à noire, contient toute sorte de nourriture mais rarement des fruits. Crottes parfois accumulées vers le terrier. LO = 5-8 cm; LA = 0,5-1 cm.



Fouine, *Martes foina*

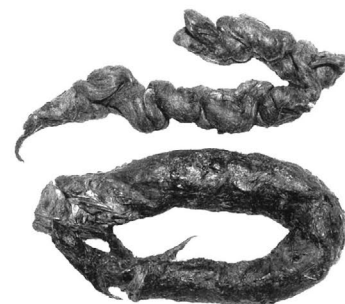
Crotte de même aspect, mais avec une odeur repoussante, plus acide. Déposée dans n'importe quel habitat, mais distinction possible d'avec celle de la martre si trouvée dans un bâtiment régulièrement occupé (maison, grange, usine, etc.) et du putois si elle est placée dans les parties hautes et peu accessibles des constructions (combles, greniers, etc.). Brune à noire, parfois blanchâtre, contient toutes sortes de nourriture, y compris, contrairement à la martre, des restes d'ordures (plastic, ferraille, etc.). Crottes parfois accumulées vers le gîte. LO = 6-11 cm; LA = 0,7-1,3 cm.



Martre des pins, *Martes martes*

Crotte souvent difficile à distinguer en l'absence d'autres indices (traces, lieux, ...).

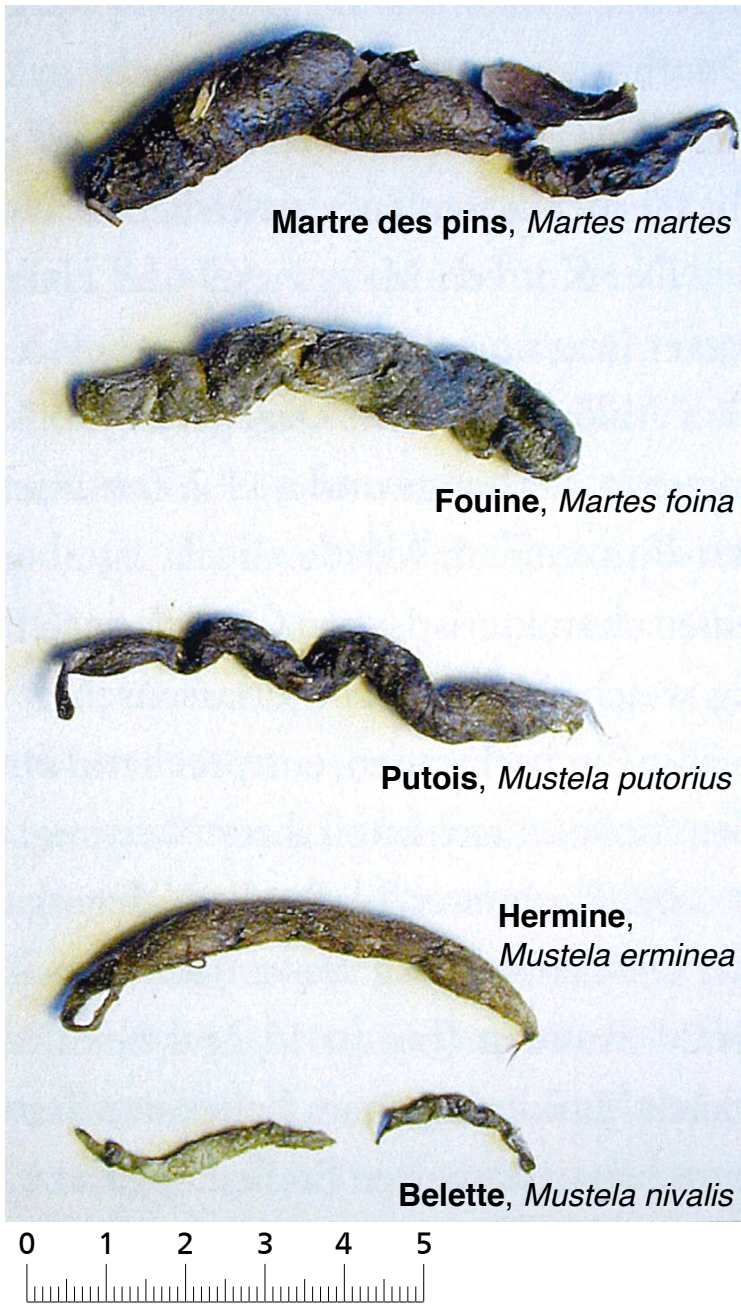
Crotte en général tronquée à une extrémité, effilée à l'autre. Droite ou repliée en fer à cheval. Odeur douce et musquée, parfois fruitée. Déposée en forêt, au sol, au pied d'un arbre, sur un tronc, sur une branche. Brune à noire, contient des poils, des plumes, des graines, des noyaux ou des insectes. LO = 6-15 cm; LA = 0,8-1,3 cm.



Loir gris, *Glis glis*

Taille un peu plus grande, en général LA > 2 mm. Noire, brunâtre, parfois luisante. Sur arbre des forêts et des vergers de basse altitude, sur les tas de bois, dans les maisons. LO = 6,5-19 mm; LA = 1,5-5 mm.





Source en haut à gauche (à l'échelle) et en bas (hermine) :
 Marchesi P. Mermod C. & Salzmann H. C. (2022). Marder, Iltis,
 Nerz und Wiesel - Kleine Tiere, große Jäger (1st ed.). Haupt.

A droite : Exemple d'images de crottes d'hermine.